



**BILAN
D'ACTIVITÉ
2025**

© CRRCOA, Vesoul (droits de reproduction réservés)

SOMMAIRE

TRAVAUX FINIS AU 31.12.25 9

AUXONNE (21).....	1
BEAUJEU (69).....	2
BEAUJEU (69).....	4
BEAUNE (21).....	5
BELFORT (90).....	6
BERSAILLIN (39).....	7
BESANCON (25).....	10
COLMAR (68).....	11
FRAISANS (39).....	13
FROTEY LES VESOUL (70).....	14
GAILLAC (81).....	16
GUEBERSCHWIHR (68).....	17
LES MAGNY (70).....	19
LURE (70).....	20
NEUVILLE LES CHAMPLITTE (70).....	21
MONTIGNY LES VESOUL (70).....	23
PLOMBIERES (88).....	24
ST MAURICE SUR VINGEANNE (21).....	26
ST MAURICE SUR VINGEANNE (21).....	27
ST RÉMY (71).....	28
AROZ (70).....	29
BAUME LES MESSIEURS (39).....	30
BEAUNE (21).....	33
BELFORT (90).....	34
BELFORT (90).....	35
BELFORT (90).....	36
LE BELIEU (25).....	37
BESSONCOURT (90).....	38
LUXEUIL LES BAINS (70).....	39
BESANCON (25).....	40
BESANCON (25).....	41
BESANCON (25).....	42
BESANCON (25).....	43
COLMAR (68).....	44
DOLE (39).....	45
GRAY (70).....	46
GRENOBLE (38).....	47

GRIGNONCOURT (88).....	48
MONTFLEUR (39).....	52
ORNANS (25).....	53
PARIS.....	54
PRATZ (39).....	55
STRASBOURG/MERIGNAC/COLMAR.....	56
LA TOUR DU MEIX (39).....	57
LA TOUR DU MEIX (39).....	58
LA TOUR DU MEIX (39).....	59
SAVERNE (67).....	60
SAVERNE (67).....	61
TREVENANS (90).....	62
TROYES (10).....	63
TROYES (10).....	64
CEMBOING (70).....	65
QUINCEY (70).....	66
EPINAL (88).....	67
GRAY (70).....	68
NINVILLE (52).....	69
MOULINS (03).....	70
VESOUL (70).....	71
BELFORT (90).....	71
ORNANS (25).....	73
BESANCON (25).....	74
CONTAMINE SUR ARVE (74).....	75
PARAY LE MONIAL (71).....	76
DIJON (21).....	77
BESANCON (25).....	78
RAY SUR SAONE (70).....	79
TARBES (65).....	80
ORLEANS (45).....	81
VESOUL (70).....	82
VESOUL (70).....	83
LANGRES (52).....	84
PARIS (75).....	85
POLIGNY (39).....	87
MOGNEVILLE (55).....	90
LUXEUIL (70).....	91
STRASBOURG / PARIS.....	92
THIONVILLE (57).....	93

TRAVAUX FINIS AU 31.12.25

AUXONNE (21)

Musée Bonaparte

Huile sur toile et cadre

« *Laveuses à Annoire* »

Dimensions : 44,5 x 58,5 cm (cadre)



Avant intervention



Après intervention

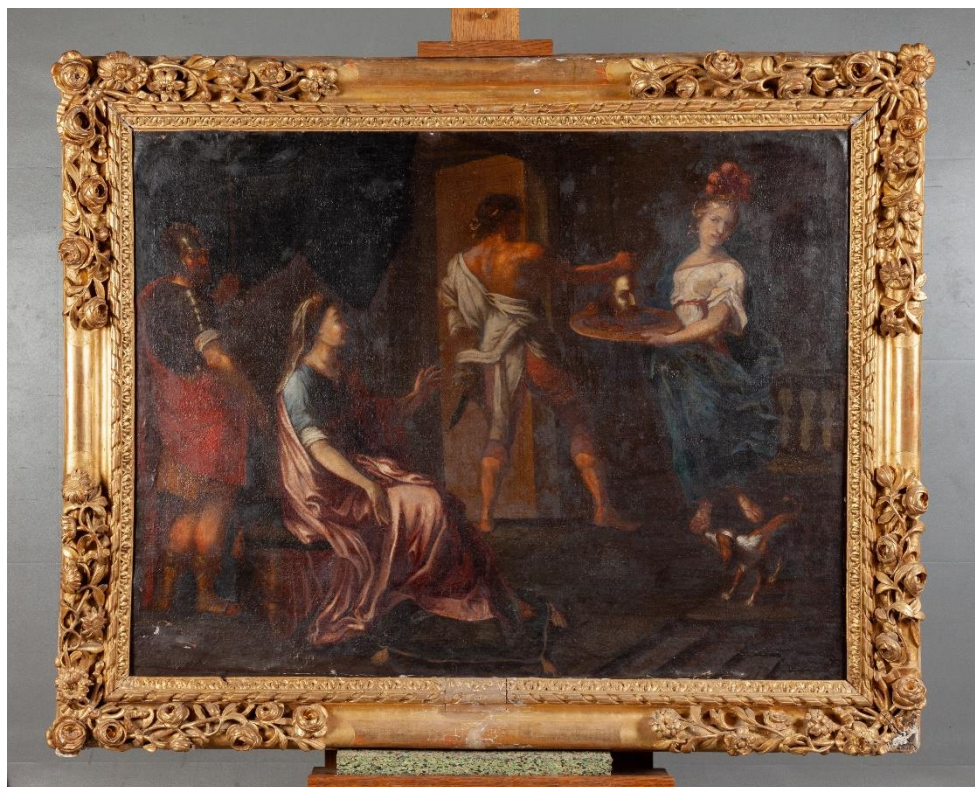
BEAUJEU (69)

Musée Marius Audin

Deux Huiles sur toile

« *Judith et Holopherne* »

Dimensions : 129 x 162 cm (cadre)



Avant intervention



Après intervention

BEAUJEU (69)

En cours d'intervention



En cours d'intervention



BEAUJEU (69)

Musée Marius Audin

Deux Huiles sur toile

« *Les Pèlerins d'Emmaüs* »

Dimensions : 129 x 161 cm (cadre)



Avant intervention



Après intervention

BEAUNE (21)

Musée des Beaux-Arts

Huile sur panneau de bois

« *La Croix vivante* »

Dimensions : 125 x 97 cm



Après intervention

BELFORT (90)

Collection particulière

Huile sur panneau et cadre

« *Paysage de Barbizon* »

Dimensions : 20 x 38 cm



Après intervention

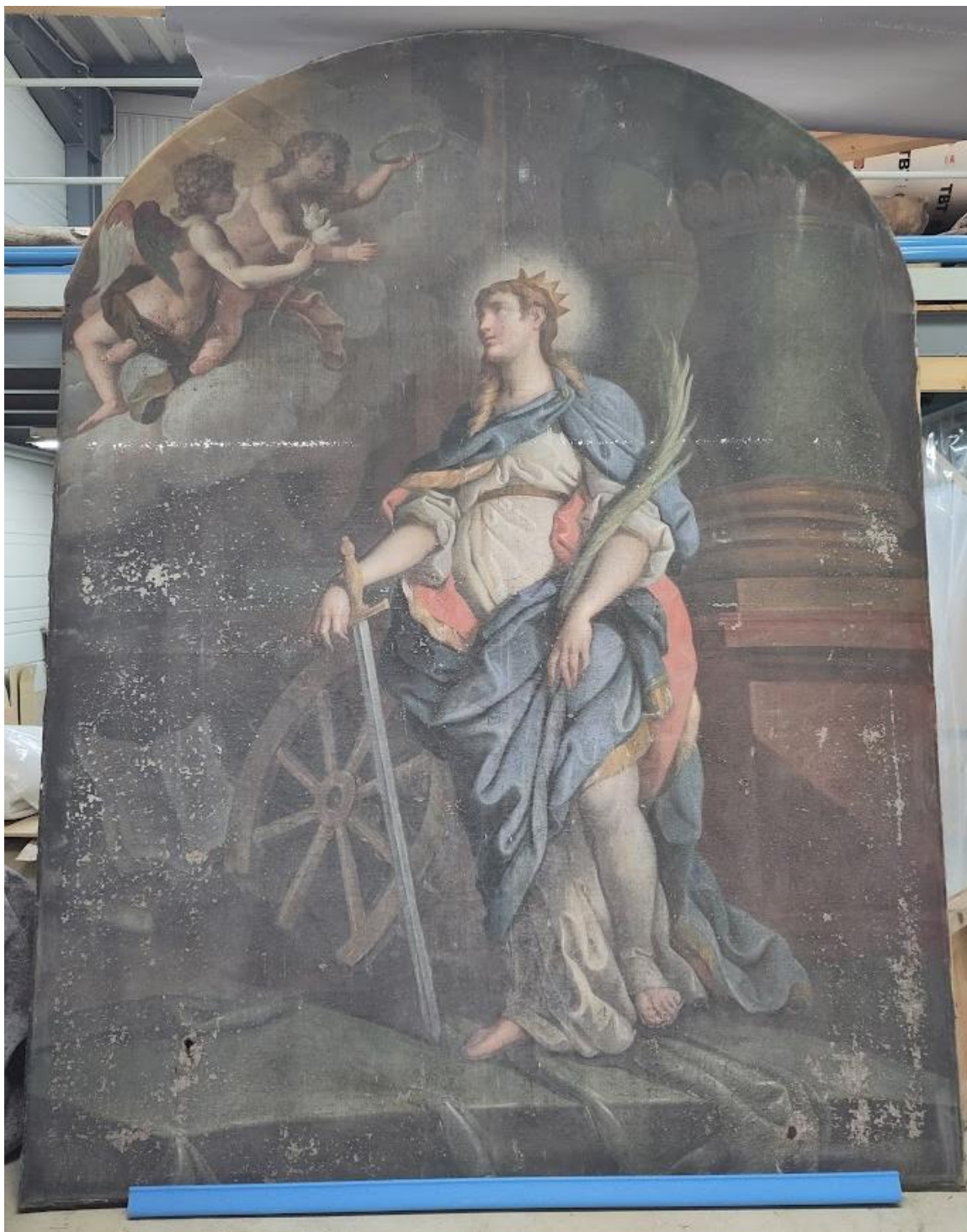
BERSAILLIN (39)

Eglise

Huile sur toile et cadre

« *Sainte Catherine* »

Dimensions : 362 x 280 cm (cadre)



Avant intervention

BERSAILLIN (39)

Eglise

Huile sur toile et cadre

« *Sainte Catherine* »

Dimensions : 362 x 280 cm (cadre)



Après intervention

BERSAILLIN (39)

Eglise

Huile sur toile et cadre

« *Sainte Catherine* »

Dimensions : 362 x 280 cm (cadre)



En cours d'intervention

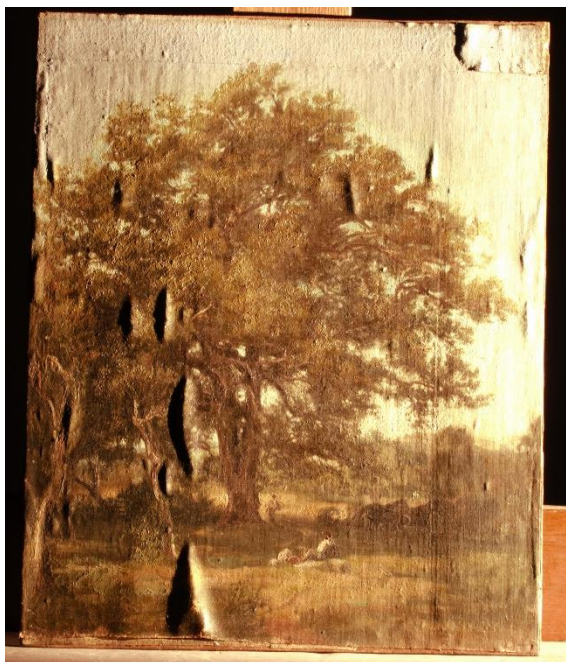
BESANCON (25)

Collection particulière

Huile sur toile

« *Paysage* »

Dimensions : 46 x 38 cm



Avant / après intervention, sous éclairage rasant



Après intervention

COLMAR (68)

Musée Bartholdi

Huile sur toile et son cadre

« *Christ les mains tendues* »

Dimensions : 109 x 125 cm (cadre)



Avant intervention



Après intervention

COLMAR (68)

Musée Bartholdi

Huile sur toile et son cadre

« *Christ les mains tendues* »

Dimensions : 109 x 125 cm (cadre)

Détail du travail sur le cadre



Avant intervention



Après intervention

FRAISANS (39)

Eglise

Peinture et cadre « La Crucifixion »

Dimensions : 186 x120 cm



Avant intervention



Après intervention

FROTEY LES VESOUL (70)

Eglise

Retable secondaire

Peinture « Raphael et Tobie »

Hauteur 500 cm



Après intervention

FROTEY LES VESOUL

Peinture avant/après



Avant



Avant, sous éclairage rasant



Après



Après, dans son retable

GAILLAC (81)

Collection particulière

Huile sur toile

« *Nature morte* »

Dimensions : 63,5 x 50 cm



Avant intervention



Après intervention

GUEBERSCHWIHR (68)

Eglise

Huile sur toile

« Notre Dame de Strasbourg » de François Talenti

Dimensions : 200 x 300 cm



Avant intervention, sur rouleau



En cours de fixation sur son nouveau châssis

GUEBERSCHWIHR (68)

Eglise

Huile sur toile

« Notre Dame de Strasbourg » de François Talenti

Dimensions : 200 x 300 cm



Après intervention



Œuvre remise ne place après intervention

LES MAGNY (70)

Collection particulière

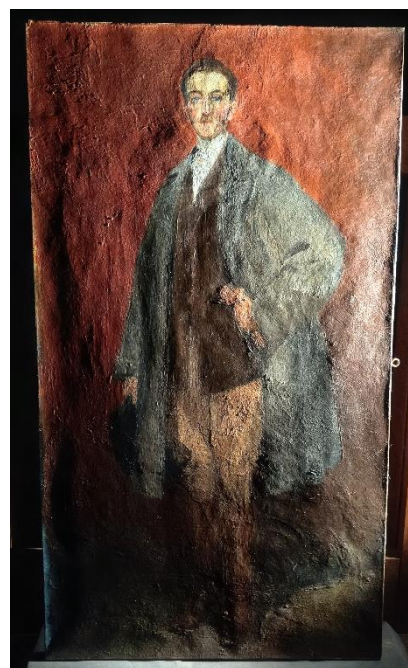
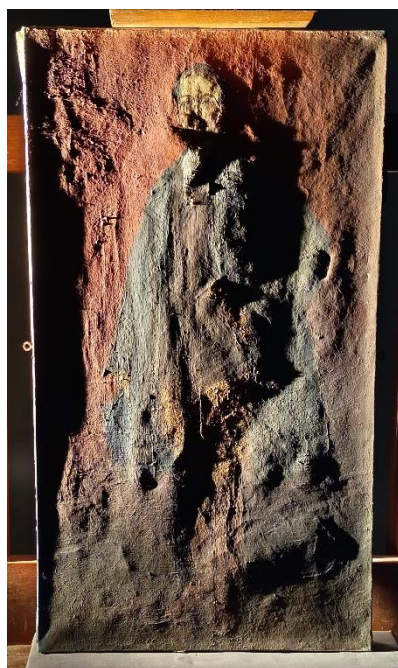
Huile sur toile

« *Portrait de Famille* »

Dimensions : 148 x 215 cm



Après intervention



Avant/après sous éclairage rasant

LURE (70)

Collection particulière

Huile sur toile

« *Marine hollandaise* »

Dimensions : 57 x 81,5 cm



Avant intervention



Après intervention

NEUVELLE LES CHAMPLITTE (70)

Eglise

Huile sur toile et cadre

« *L'Education de la Vierge* »

Dimensions : 143 x 115 cm (cadre)



Avant intervention



Après intervention



NEUVELLE LES CHAMPLITTE (70)

Eglise

Huile sur toile et cadre

« *Martyre de St Prudent* »

Dimensions : 159 x 124 cm (cadre)



Avant intervention



Après intervention



MONTIGNY LES VESOUL (70)

Collection particulière

Huiles sur toile

« *Lac Saint Point* »

Dimensions : 50 x 60 cm



Avant intervention



Après intervention

PLOMBIERES (88)

Collection particulière

Huiles sur toile

« *Fort Manoel de Malte* »

Dimensions : 58,5 x 128 cm



Avant intervention



Après intervention

PLOMBIERES (88)

Collection particulière

Huiles sur toile

« *Entrée au Port de Malte* »

Dimensions : 58,5 x 128 cm



Avant intervention



Après intervention

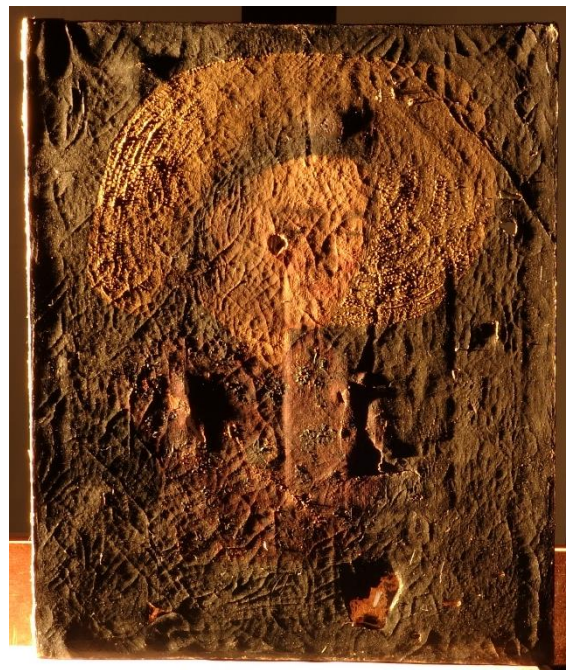
ST MAURICE SUR VINGEANNE (21)

Collection particulière

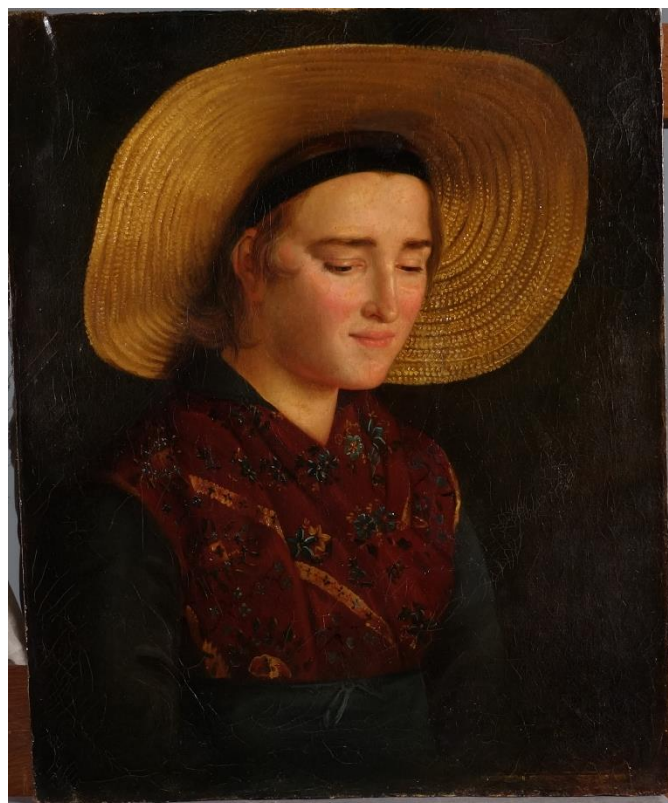
Huile sur toile

« *Portrait de femme coiffée d'un chapeau* »

Dimensions : 59 x 49 cm



Avant intervention



Après intervention

ST MAURICE SUR VINGEANNE (21)

Collection particulière

Huile sur toile

« *Portrait de Mary Bunce, Lady Langham* »



Après intervention

ST RÉMY (71)

Collection particulière

Huile sur toile

« *Scène des magiciens dans la grange* »

Dimensions : 58 x 84 cm



Avant intervention



Après intervention

AROZ (70)

Croix de chemin

Hauteur 250 cm



Avant



Après

BAUME LES MESSIEURS (39)

Abbatiale Saint Pierre

Entretien du retable

Dimensions : 400 x 290 (580 déployé)







BEAUNE (21)

Musée des Beaux-Arts

Sculpture de Gaspard Monge en pied par François Rude

Hauteur 52 cm



Avant



Après

BELFORT (90)

Collection particulière

Groupe sculpté « L'Adoration des bergers »

Hauteur 62 cm



Avant



Après

BELFORT (90)

Collection particulière

Sculpture « Vierge à l'Enfant »

Hauteur 49 cm



Avant



Après

BELFORT (90)

Musée

Boutons d'un manteau militaire



LE BELIEU (25)

Collection particulière

Saint Claude

Hauteur 120 cm



Avant



Après



BESSONCOURT (90)

Eglise

Plaque commémorative

Dimensions : 144 x 91,5 x 12cm



Après intervention

LUXEUIL LES BAINS (70)

Ancienne abbaye St Colomban

Dépoussiérage de 6 statues et 2 bas-reliefs en plâtre

Hauteur environ 155 cm



BESANCON (25)

Bibliothèque

Epreuve en plâtre patiné « Gustave Courbet » de Louis-Joseph Leboeuf

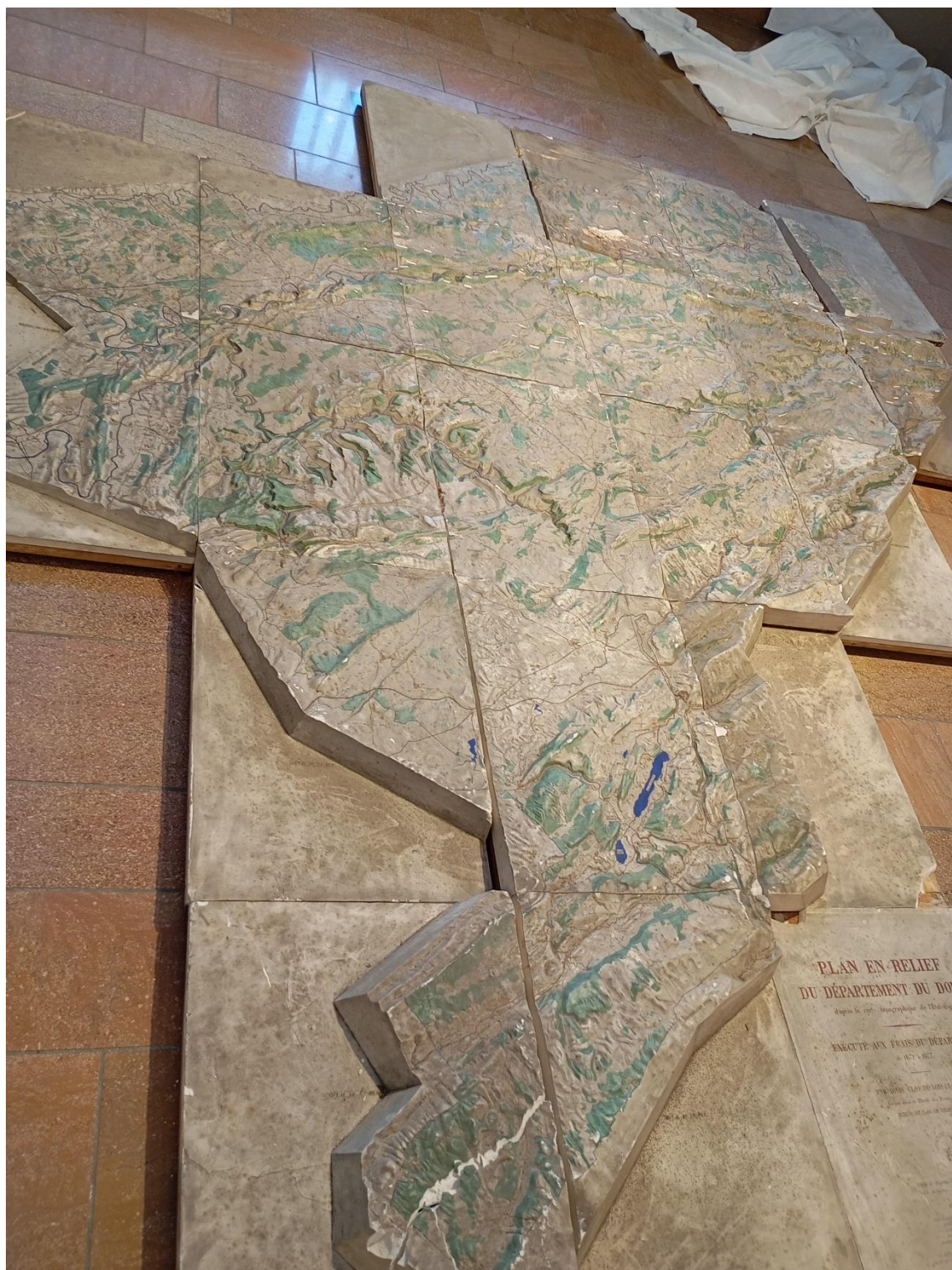
Hauteur 96 cm



BESANCON (25)

Archives départementales du Doubs

***Plan relief du département du Doubs réalisé par Louis Cloz (ou Clos)
entre 1871 et 1877***



BESANCON (25)

Université Marie et Louis Pasteur

Moulage archéologique

Dimensions : 31 x 41,5 x 4 cm



Avant intervention



Après intervention

BESANCON (25)

Université Marie et Louis Pasteur
Objets mathématiques

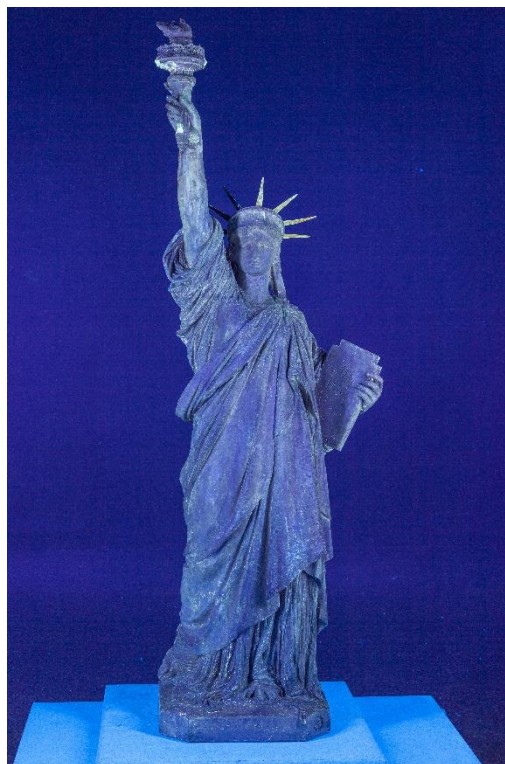


COLMAR (68)

Musée Bartholdi

***Restauration et fourniture d'un scan 3D
d'une maquette de la Statue de la Liberté***

Hauteur 129 cm



DOLE (39)

Collégiale

Chandelier pascal

Hauteur 175 cm



Avant



Après

GRAY (70)

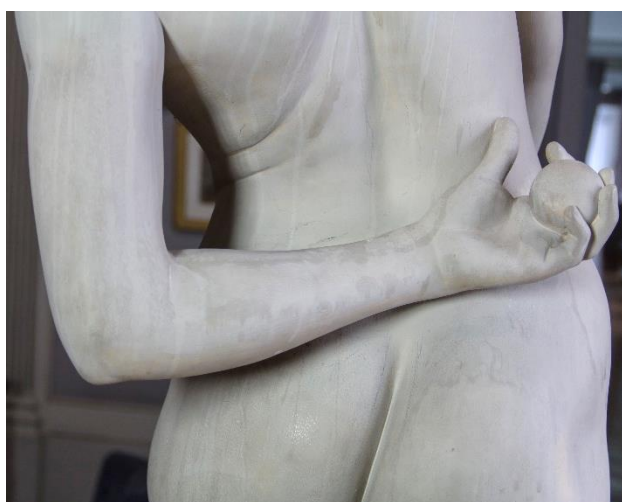
Musée Baron Martin

Sculpture « La Joueuse de boules »

Hauteur 166 cm



Avant



Après

GRENOBLE (38)

Musée

Etude d'une sculpture contemporaine

« Métamécanique douce ou Métamorphose V » de Jean Tinguely (1956)

Dimensions 55 x 62 x 19 cm



Revers

GRIGNONCOURT (88)

Eglise

Maitre-autel et retable Hauteur environ 500 cm

Retable secondaire Hauteur environ 500 cm

Dais des fonts baptismaux



Avant



Après



Le dais, après intervention

Détail du retable secondaire, après intervention



GRIGNONCOURT, Maître-autel et retable



Avant intervention

GRIGNONCOURT, Maître-autel et retable



Après intervention

MONTFLEUR (39)

Eglise

Vierge à l'Enfant

Hauteur 105 cm



Avant



Après

ORNANS (25)

Musée Courbet

Moulage du bras droit d'Hippolyte Triat par Edmond Desbonnet

Plâtre polychromé

Hauteur 42 cm



Avant



Après

PARIS

Ambassade d'Égypte – cour intérieure
Sculpture « Femme égyptienne »
Hauteur avec socle 275 cm



Avant



Après

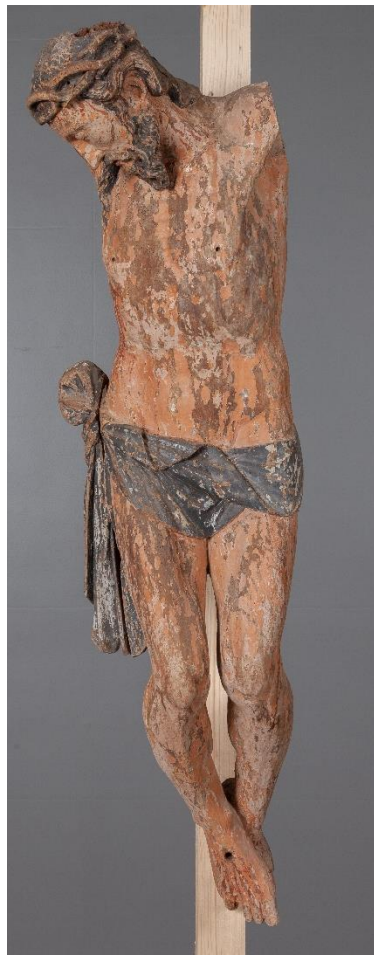


PRATZ (39)

Eglise

Sculpture « Christ en Croix »

Hauteur 150 cm



Avant



Après



STRASBOURG/MERIGNAC/COLMAR

Compagnie d'assurances Helvetia

Sculpture « Kong tagué » de Richard Orlinski

Hauteur 70 cm



Avant



Après

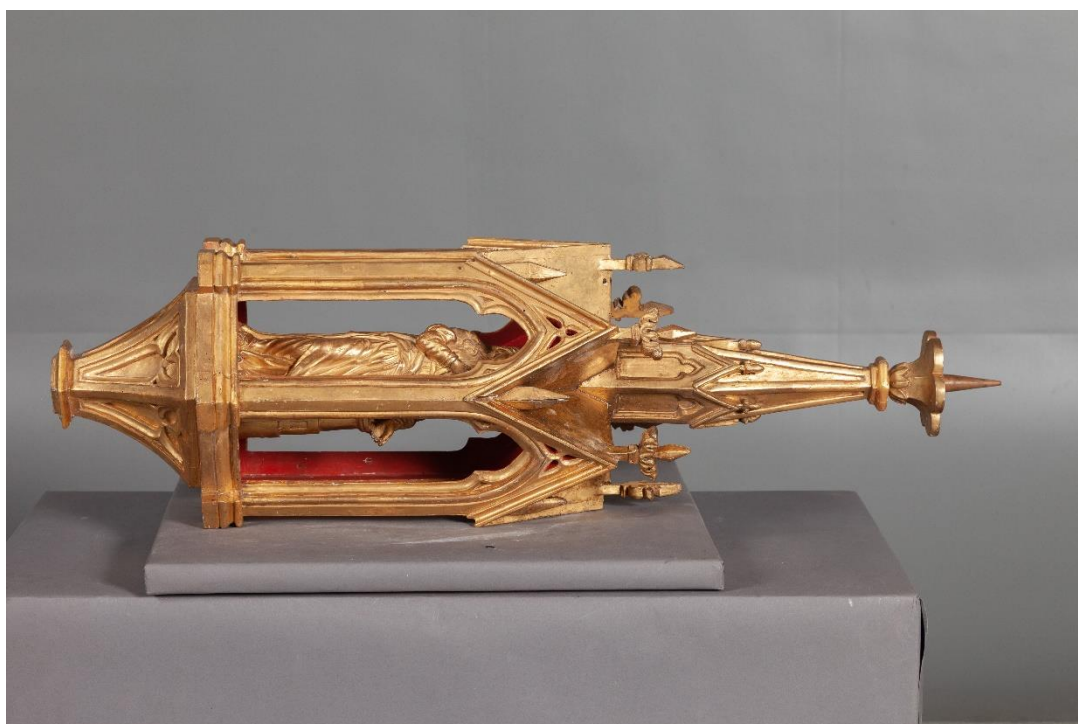
LA TOUR DU MEIX (39)

Eglise

Bâtons de procession



Après intervention



LA TOUR DU MEIX (39)

Eglise

Vierge

Hauteur 84 cm



Avant



Après

LA TOUR DU MEIX (39)

Eglise

Saint Jean

Hauteur 84 cm



Avant



Après

SAVERNE (67)

Eglise de la Nativité / Musée

4 bustes d'évêques

Hauteur 40 cm

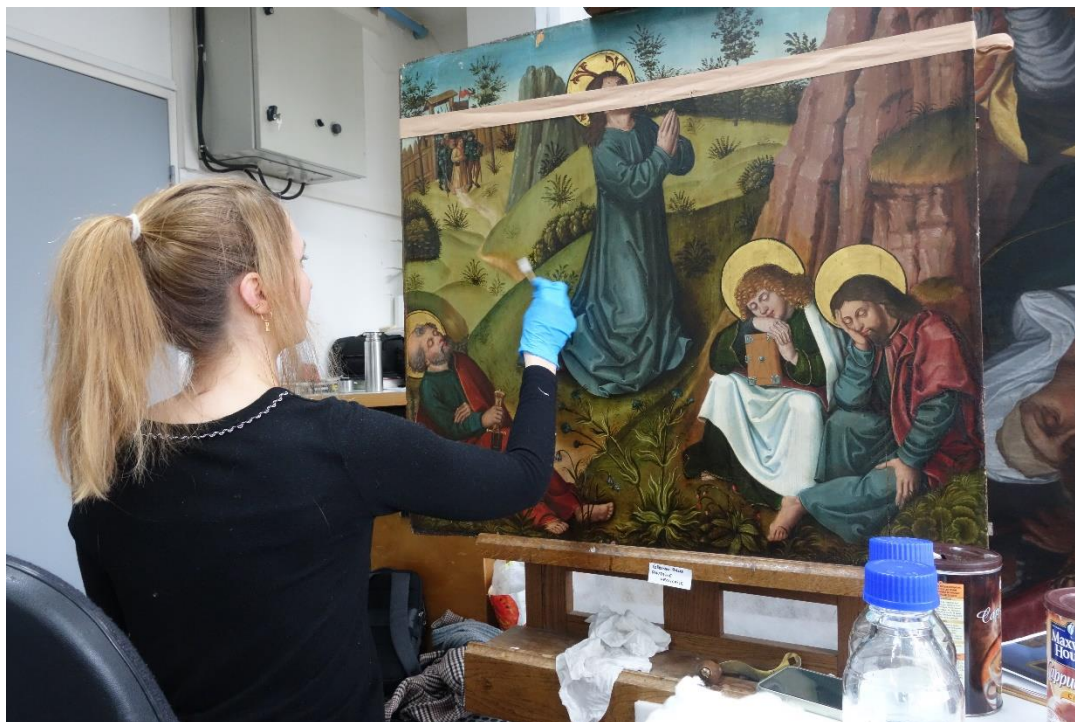


SAVERNE (67)

Eglise de la Nativité / Musée

4 panneaux peints représentant les « Scènes de la Passion »

Hauteur 88 cm



TREVENANS (90)

Collection particulière

Vierge au serpent

Hauteur 115 cm



Avant



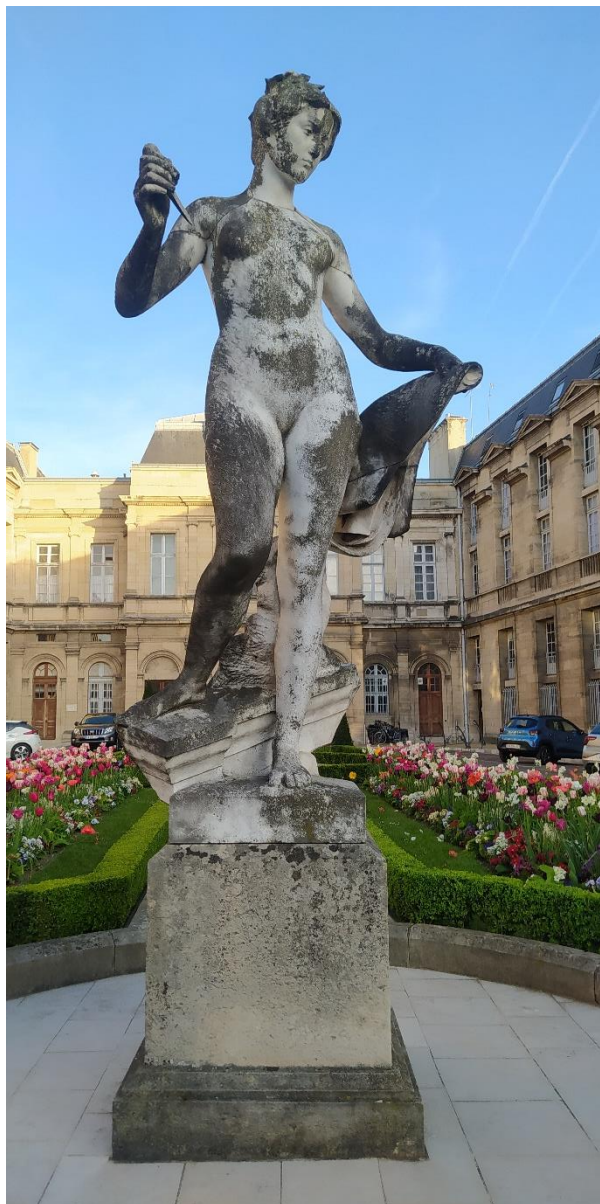
Après

TROYES (10)

Ville de Troyes – Cour de l'Hôtel de Ville

Sculpture « L'Architecture » d'Antonin Carles

Hauteur 3 m



Avant



Après

TROYES (10)

Ville de Troyes – Cour du Musée Vauluisant

Galerie à pan de bois

Hauteur 338 cm



CEMBOING (70)

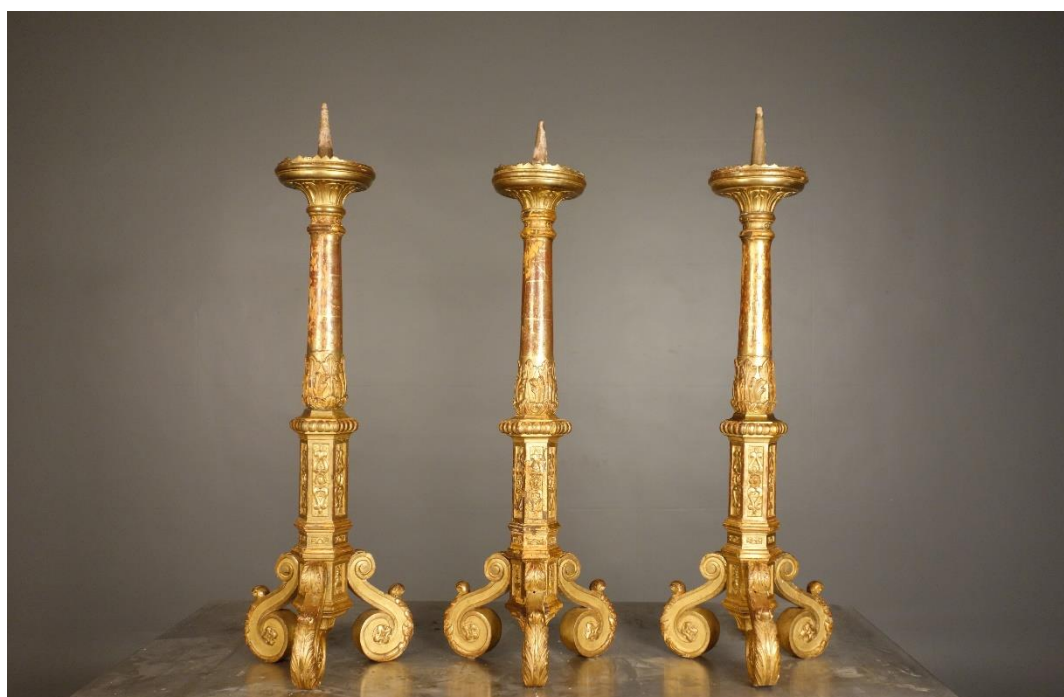
Eglise

Maitre-autel et chandeliers

Dimensions : 336 x 360 x 140 cm



Après intervention



QUINCEY (70)

Collection particulière
Commode transition



Avant



Après

EPINAL (88)

MUDAAC

Cabinet 17^{ème} siècle



Après intervention



Après intervention, ouvert

GRAY (70)

Musée Baron Martin

Secrétaire à abattant



Après intervention



Détail du placage, avant/après intervention

NINVILLE (52)

Eglise

Retable du Maître-autel



Avant intervention



Après intervention

MOULINS (03)

CNCS (Centre National du Costume de Scène)
Chevalet Noured



Après intervention

VESOUL (70)

Collection particulière

Secrétaire à abattant

Hauteur : 153 cm



Après intervention

BELFORT (90)

Musée d'Art et Histoire

2 cadres en bois doré

Autoportrait de R.X Prinnet (dimensions 101,3 x 84 x 5,2 cm)

Jeune fille à la rose de R.X Prinnet (dimension 62,4 x 73,4 x 5 cm)



Avant intervention



Après intervention

ORNANS (25)

Musée Courbet

Cadre « Autoportrait à Ste Pélagie »

Dimensions : 126 x 107 x 10 cm







Après intervention

BESANCON (25)

Musée de la Résistance et de la Déportation

Traitement de désinsectisation par anoxie de plusieurs objets

Manteau déporté Perrin		H. 120 cm ; l. 45 cm	textile
Drapeau maquis de Vieilley		H. 200 cm (avec hampe) H. 92 cm (juste drapeau) l. 144 cm	textile et bois
Cuillère De Vomécourt			métal, bois, corde
Veste déporté Famille Millot			textile
Médailles Famille Millot			métal

CONTAMINE SUR ARVE (74)

Musée

Traitement de désinsectisation par anoxie de plusieurs objets



PARAY LE MONIAL (71)

Musée du Hieron

Traitement de désinsectisation par anoxie d'un sarcophage

LE HIÉRON

Constat d'état de départ

Fait le : 13/01/2025

Par : Clémence Martinat, Assistante de conservation

Titre, dénomination : Momie et son sarcophage

Auteur : x

Date : IVe siècle av.JC, fin de l'époque saïte

Matériaux et techniques :

Dimensions : L. 187,5 ; H. 33 ; l. 46,5 cm

N° d'inventaire : 4.436

Acquisition : Fonds constitutif du Musée du Hieron, 1896

Emballage : Caisse en bois sans couvercle avec poignées fond en plastazote, calage en mousse et papier de soie

Restaurations antérieures : 2002, restauration de la polychromie et anoxie

Remarques : Les cartonnages de la tête et des pieds sont installés en dehors du sarcophage afin d'éviter les frottements lors de sa fermeture.

État général de l'œuvre :

bon

correct

x moyen

mauvais



DIJON (21)

FRAC

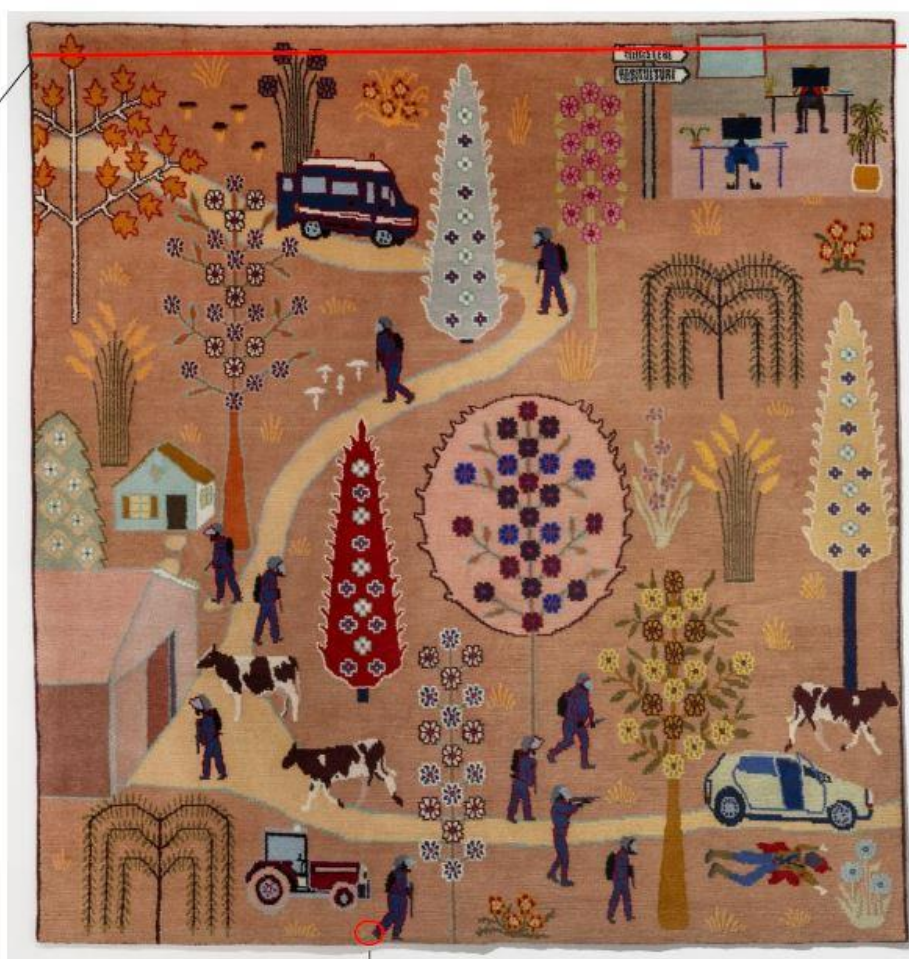
Traitement de désinsectisation par anoxie d'un tapis en laine vierge

Suzanne Husky « Jérôme », 2018, inv 2022-106

Dimensions : 199 x 188 cm

Face :

marques
des
points de
couture
(velcro)



dépôt blanchâtre

BESANCON (25)

Hôpital St Jacques

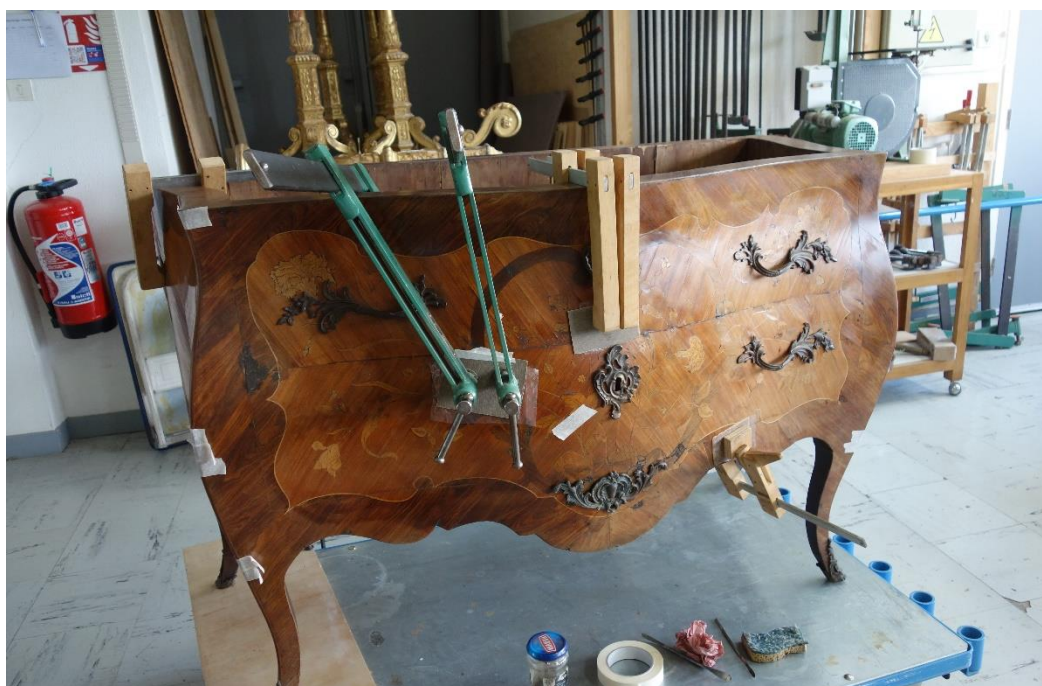
Examen biologique, analyse de champignons



RAY SUR SAONE (70)

Château de Ray sur Saône

Traitement de désinsectisation par anoxie de plusieurs objets suivi des quelques restaurations



TARBES (65)

Musée Massey
Expertise Lutte biologique



Développement de moisissures sur des bottes

ORLEANS (45)

Eglise de St Jean Rebertvilliers (28)

Radiographie X d'une peinture sur panneau

Vierge à l'Enfant et St Jean Baptiste

Dimensions 92,9 x 73,8 cm

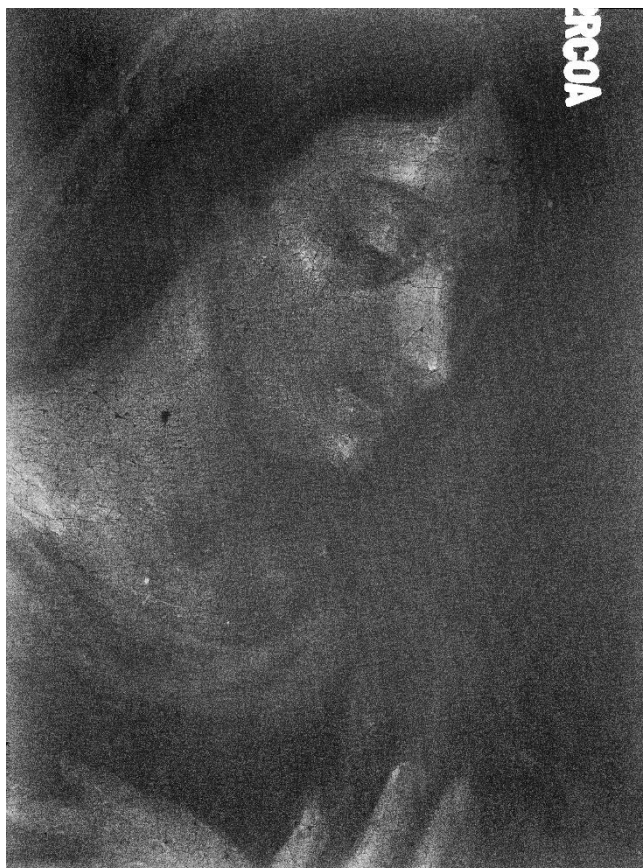


VESOUL (70)

Collection particulière

Radiographie X d'une peinture à l'huile « La Nativité »

Dimensions 159 x 128 cm

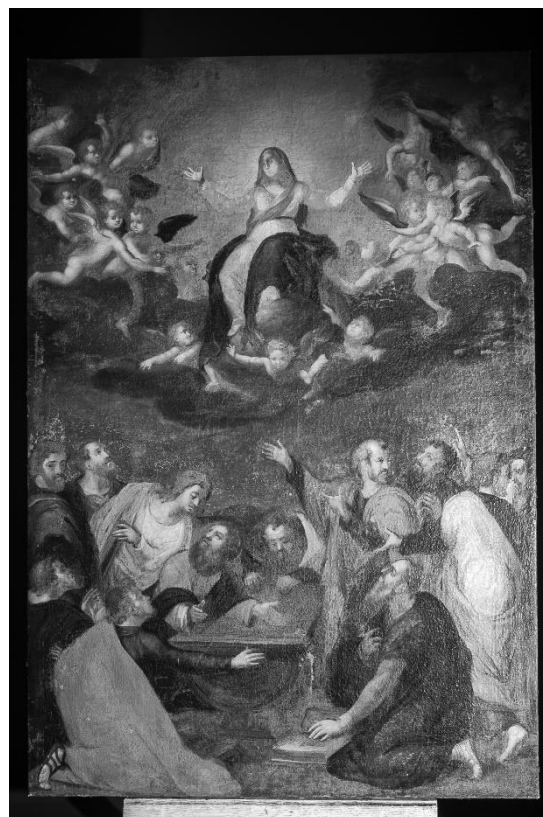


VESOUL (70)

Collection particulière

Radiographie X d'une peinture à l'huile « L'Assomption »

Dimensions 161 x 110,5 cm



LANGRES (52)

Citadelle

Etude de peintures murales :

Décor commémoratif des victoires du 21^{ème} régiment d'infanterie (1918)

Dimensions : 652 x 400 cm

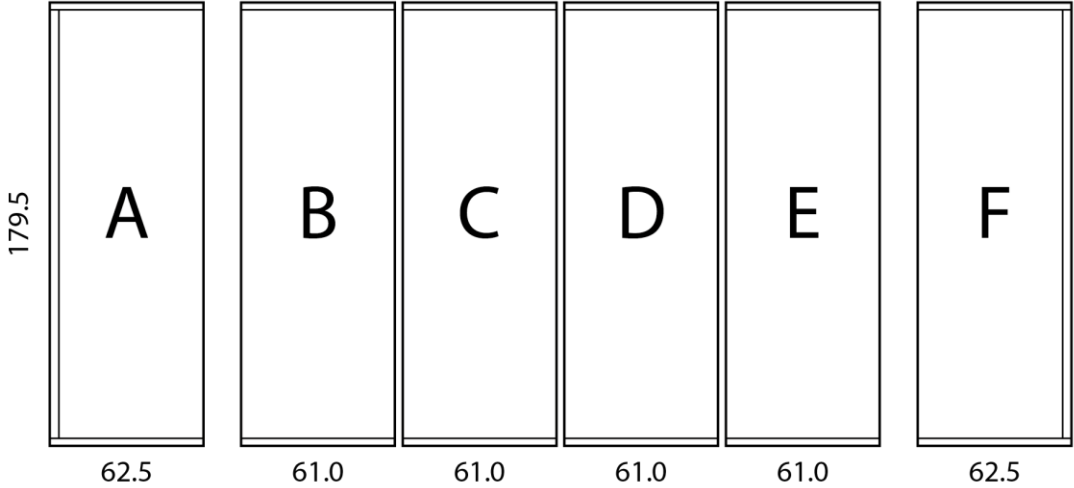


PARIS (75)

Maison Victor Hugo

Etude et intervention sur un paravent asiatique

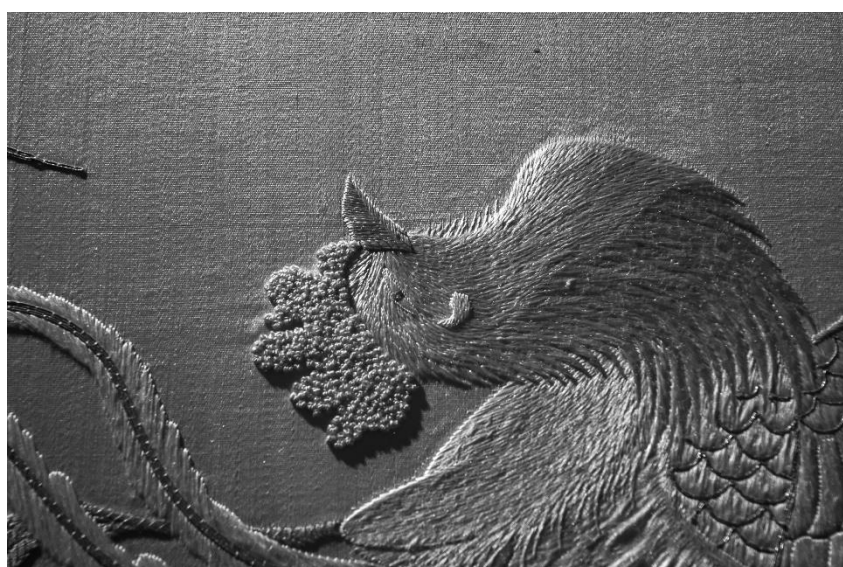
Hauteur 179,5 cm



Etude d'un paravent asiatique



Sous éclairage UV



Sous éclairage infrarouge

POLIGNY (39)

Collégiale St Hippolyte

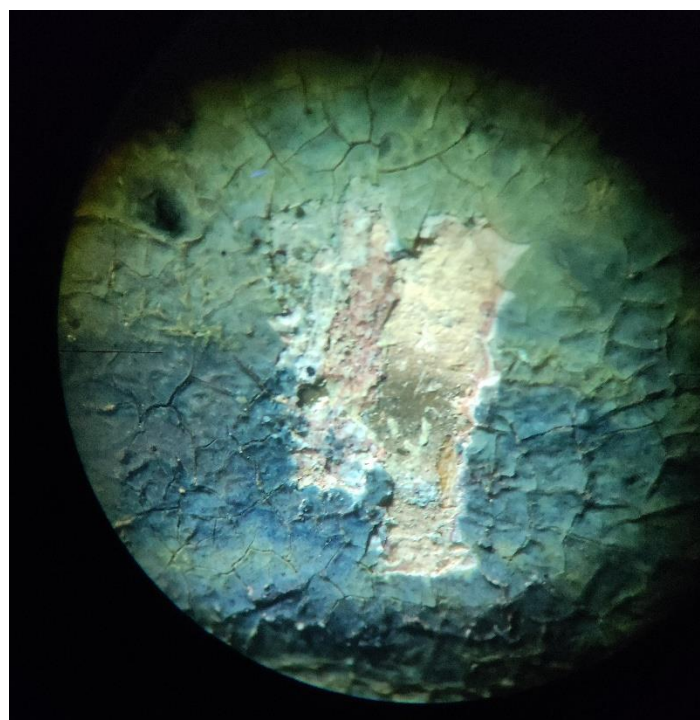
Etude de polychromie sur une Vierge à l'Enfant en pierre

Hauteur 170 cm





Localisation :		Robe bleue (bas)		
Nbre de couches :		5		
N°	Intervention	Description / Nature	Adhérence à la couche précédente	Note
0	-	Pierre (calcaire)	-	Grain fin, dur
1	I	Préparation/encollage	Bonne	
2		Couche bleu	Modérée	Très lacunaire
3	II	Rouge vif	Faible	
4	III	Couche ocre	Modérée	
5		Vernis oxydé	Forte	





Simulation de l'état antérieur

MOGNEVILLE (55)

Eglise

Contrôle du retable in situ



LUXEUIL (70)

Service culture et musée

Formation sur le marquage des collections

LE MARQUAGE D'IDENTIFICATION DES BIENS CULTURELS

MUSÉE DE LA TOUR DES ECHEVINS, LUXEUIL-LES-BAINS (70)

Formation dispensée par Laurie Blachet, conservatrice-restauratrice du patrimoine

Centre Régional de Restauration et de Conservation des Œuvres d'Art **CRRCOA**

5A, route de St Loup • 70000 VESOUL (France) • Téléphone (33) 03 84 76 63 30 •
Courriel : contact@crrcoa.fr • Site : www.crrcoa.fr • SIRET : 33284688000013 • NAF : 90.03A •
N° TVA Intra: FR51332846880

Avec le concours de MINISTÈRE DE LA CULTURE • CONSEIL REGIONAL DE BOURGOGNE FRANCHE-COMTE
DEPARTEMENT DE HAUTE-SAONE • COMMUNAUTE D'AGGLOMERATION DE VESOUL

MARQUAGE DES COLLECTIONS – 28/01/2025

1

SCULPTURE / LAPIDAIRE – MATÉRIAUX PIERREUX ET PLÂTRE

- Emplacement
 - Idem cas général
- EPI
 - Gants à usage unique ou antidérapants



LE MARQUAGE DES COLLECTIONS – 28/01/2025

© C2RMF

110

STRASBOURG / PARIS

MAMCS et Grand Palais

Assistance au transport de l'œuvre « Elisabeth » de Niki de St Phalle

Hauteur 230 cm



THIONVILLE (57)

Commune d'Oeuترange
Repose d'un calvaire

